

Packaging spectrum

BLOK NAUKOWY PRZYGOTOWANY
WE WSPÓŁPRACY Z SIECIĄ BADAWCZĄ ŁUKASIEWICZ
– COBRO – INSTYTUTEM BADAWCZYM OPAKOWAŃ



BADANIA I CERTYFIKACJA

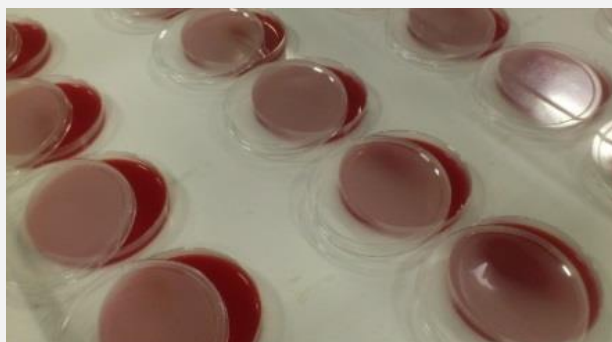
Andrzej KORNACKI, FUTAMURA

ZNACZENIE WŁAŚCIWEGO PAKOWANIA PŁYTEK PETRIEGO DLA ICH JAKOŚCI I TRWAŁOŚCI

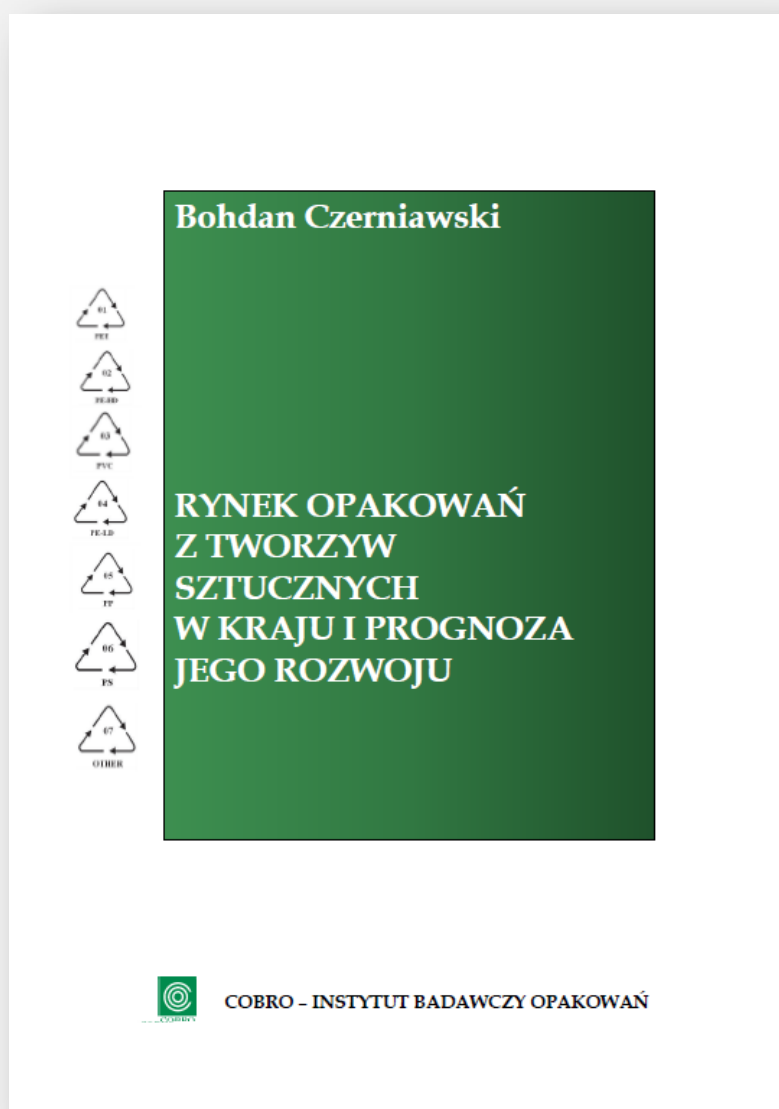
Płytki Petriego są jednym z podstawowych naczyń wykorzystywanych w hodowli mikroorganizmów. Dla umożliwienia prowadzenia badań, ich dno jest pokrywane specjalnym podłożem mikro-biologicznym.

Wysokie wymagania dotyczące procesów produkcji takiego podłoża obejmują również sposoby pakowania oraz przechowywania. Opakowanie musi być szczelne i zapewniać pełną higienę szalek z przygotowanym podłożem.

Winno jednak także zabezpieczyć stabilność właściwości – właściwe stężenie poszczególnych składników. Interesującym rozwiązaniem stanowią w tym przypadku folie celulozowe, których zastosowanie w miejsce folii polipropylenowej BOPP nie wymaga żadnych modyfikacji maszyn.



Zakres tematyczny artykułów publikowanych w Packaging Spectrum obejmuje następujące działy: Materiały i opakowania, Badania i certyfikacja, Technologie, maszyny i urządzenia, Logistyka, zarządzanie i marketing, Sozologia i prawo, Ekonomia i rynek. Serdecznie zapraszamy do współpracy i publikacji. Autorów prosimy o kontakt z Sekretarzem Redakcji Joanną Kuzincow pod adresem poczty elektronicznej: redakcja@cobro.org.pl



Najnowsza monografia prof. dr Bohdana Czerniawskiego zawiera szczegółową analizę rynku opakowań z tworzyw sztucznych w Polsce w latach 2013 – 2016, łącznie z danymi ilościowymi w poszczególnych segmentach tego rynku:

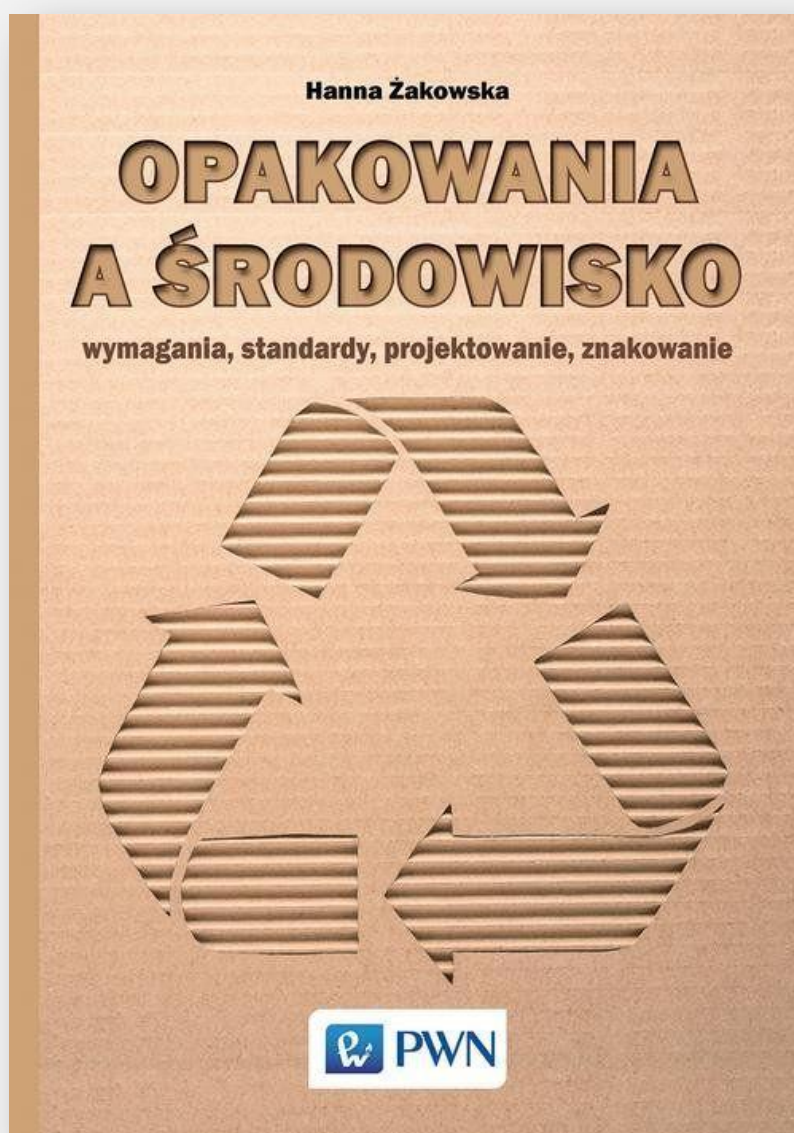
- **materiały i opakowania giętkie, zarówno z samych tworzyw sztucznych, jak również z ich udziałem,**
- **opakowania termoformowane z folii sztywnych,**
- **opakowania formowane metodą rozdmuchu,**
- **opakowania formowane metodą wtrysku.**

Cena monografii w formacie PDF 75 zł brutto

Zamówienia prosimy kierować na adres: grochocka@cobro.org.pl

Publikacja zostanie przesłana na wskazany adres e-mailowy po dokonaniu wpłaty na konto COBRO-Instytutu Badawczego Opakowań

BANK PKO S.A. NR 95 1240 6175 1111 0000 4577 6272



Książka podejmuje szereg aktualnych tematów związanych z coraz istotniejszym zagadnieniem ekologii opakowań w całym cyklu ich życia. W szczególności uwzględnia:

- terminologię dotyczącą ochrony środowiska w ujęciu regulacji prawnych i normatywnych UE,
- zrównoważony rozwój w odniesieniu do opakowań,
- praktyczne przykłady oceny cyklu życia (LCA) dla wybranych grup opakowań oraz wskaźniki emisji gazów cieplarnianych (*carbon footprint*).

Prezentuje kierunki rozwoju przemysłu opakowaniowego i omawia zasady projektowania oraz oznakowywania opakowań z uwzględnieniem ochrony środowiska. Pomyślana jest więc jako kompendium wiedzy o ekologicznych aspektach projektowania, produkcji oraz cyklu życia opakowań.

Skierowana jest do studentów takich kierunków jak: towaroznawstwo, technologia żywności, inżynieria materiałowa, inżynieria środowiska oraz zarządzanie i marketing. Zainteresuje również przedsiębiorców oraz osoby odpowiedzialne w firmach za ochronę środowiska, gospodarkę magazynową, zaopatrzenie, gospodarkę opakowaniową, logistykę, zarządzanie oraz planowanie i rozwój.

Zakład Marketingu i Rynku COBRO – Instytutu Badawczego Opakowań zaprasza na konsultacje dotyczące prawidłowego zastosowania w materiałach informacyjnych i promocyjnych przedsiębiorstw elementów związanych z ochroną środowiska naturalnego (ekomarketingu).

Wiedza na temat etycznych działań o obszarze ekomarketingu pozwala unikać nieuczciwych praktyk oraz budować pozytywny wizerunek i zaufanie klienta. Chroni też przez konsekwencjami prawnymi *greenwashingu*. Prowadzone przez COBRO badania opinii konsumentów wyraźnie wskazują, iż nieuczciwe użycie elementów środowiskowych negatywnie i długofalowo wpływa na reputację marek oraz przedsiębiorstw.

CZYM JEST GREENWASHING?

Komunikacja (PR, marketing) przedsiębiorstwa bazująca na fałszywych lub wprowadzających w błąd deklaracjach dotyczących ochrony środowiska. Nie zawsze jest to działanie celowe, może również wynikać z nieświadomości. Niekiedy samo przedsiębiorstwo staje się ofiarą greenwashingu, na przykład zaopatrując się u nieuczciwych dostawców.

Ekomarketing może dotyczyć rozmaitych parametrów opakowań:

INFORMACJE TEKSTOWE

up to 30% plant-based
100% recyclable bottle
redesigned plastic,
recyclable as ever.

I'm
green

HASŁA PROMOCYJNE

SYMBOLE ZWIĄZANE Z POSIADANYMI CERTYFIKATAMI I ZAŚWIADCZENIAMI



INNE SYMBOLE

KOLORYSTYKA



We wszystkich tych przypadkach pojawić się może także greenwashing. Najgroźniejsze praktyki dotyczą stosowania niejasnych, nieprecyzyjnych lub wieloznacznych symboli dotyczących biodegradacji czy przydatności do recyklingu materiałów opakowaniowych.

**Kontakt: prof. dr hab. Hanna Żakowska,
e-mail: ekopack@cobro.org.pl, tel.: 228422011 wew. 18**

ZAKRES DZIAŁALNOŚCI



CENTRUM CERTYFIKACJI OPAKOWAŃ

Certyfikat akredytacji Nr AC 016 wydany przez PCA
potwierdzający zgodność z PN-EN ISO/IEC 17065:2013

- Certyfikacja opakowań do transportu materiałów niebezpiecznych (na znak UN).
- Certyfikacja opakowań i materiałów opakowaniowych na znak bezpieczeństwa B.
- Certyfikacja opakowań i materiałów opakowaniowych na zgodność z normą lub innym dokumentem normatywnym.
- Certyfikacja opakowań i materiałów opakowaniowych na znak przydatności do ponownego przetwórstwa (recyklingu materiałowego).
- Certyfikacja wyrobów przydatnych do kompostowania związana z możliwością znakowania opakowań międzynarodowym znakiem „kompostowalny” we współpracy z niemiecką jednostką DIN CERTCO).

KONTAKT:
mgr inż. Andrzej Milewski
+4822 8422011 wew. 30 lub 70,
milewski@cobro.org.pl

LABORATORIUM BADAŃ OPAKOWAŃ TRANSPORTOWYCH

Certyfikat akredytacji Nr AB 184 wydany przez PCA
potwierdzający zgodność z PN-EN ISO/IEC 17025:2005

- Badania i ekspertyzy w zakresie właściwości mechanicznych.
- Badania dla celów certyfikacji opakowań do materiałów niebezpiecznych na znak U/N zgodnie z międzynarodowymi przepisami RID, ADR, IATA-DGR, IMDG-Code.
- Badania dla celów certyfikacji opakowań na znak bezpieczeństwa „B”.
- Badania dużych pojemników do przewozu luzem (tzw. DPPL) sztywnych i elastycznych oraz dużych opakowań.
- Badania zgodności opakowań z wymaganiami norm polskich i międzynarodowych.
- Badania odporności opakowań na narażenia mechaniczne w transporcie i podczas magazynowania.
- Oznaczenia własności i parametrów wytrzymałościowych tektur falistych.
- Badania klimatyczne opakowań i wyrobów (wg programu zlecaniodawcy).

KONTAKT:
mgr inż. Jacek Banasiak
+4822 8422011 wew. 57
banasiak@cobro.org.pl

LABORATORIUM BADAŃ MATERIAŁÓW I OPAKOWAŃ JEDNOSTKOWYCH

Certyfikat akredytacji Nr AB 185 wydany przez PCA
potwierdzający zgodność z PN-EN ISO/IEC 17025:2005

- Oznaczanie cech wytrzymałościowych i optycznych, oznaczenia wymiarowe, sprawdzanie jakości, wad wykonania oraz zgodności z wymaganiami.
- Badania barierowe (przepuszczalności pary wodnej, O₂ i CO₂).
- Analiza termiczna i identyfikacja tworzyw sztucznych (DSC, FTIR).
- Pomiar wytrzymałości zgrzewu na gorąco (tzw. *hot-tack*).
- Badania opakowań zaopatrzonych w zamknięcia utrudniające otwarcie przez dzieci.
- Oznaczanie zawartości pierwiastków, w tym metali ciężkich.
- Badania sensoryczne (ocena przekazywania zapachu i smaku przy kontakcie z żywnością).
- Badania sanitarno-higieniczne (migracja globalna i specyficzna substancji niskocząsteczkowych [2013-obowiązuje nowa substancja modelowa]).
- Oznaczanie emisji lotnych substancji organicznych.
- Oznaczanie zawartości substancji niskocząsteczkowych w tworzywach sztucznych (monomerów i innych substancji wyjściowych oraz substancji dodatkowych).

KONTAKT:
dr inż. Monika Kaczmarczyk
+4822 8422011 wew. 22
kaczmarczyk@cobro.org.pl

ZAKŁAD EKOLOGII OPAKOWAŃ

- Oceny zgodności materiałów, opakowań jednostkowych, zbiorczych i transportowych oraz całych systemów pakowania towarów z wymaganiami Dyrektywy 94/62/WE oraz polskiej ustawy o opakowaniach i odpadach opakowaniowych.
- Oceny Cyklu Życia (LCA) opakowań, ich elementów, a także procesów produkcji, dystrybucji, odzysku, w tym recyklingu i unieszkodliwiania oraz ocena wpływów środowiskowych związanych z udziałem surowca z recyklingu.
- Obliczanie emisji gazów cieplarnianych (*carbon footprint*) opakowań, a także wszystkich elementów łańcucha produkcyjnego opakowań, z uwzględnieniem wszelkich aspektów zarządzania firmą.
- Wstępne testy biodegradacji na podstawie stopnia rozpadu opakowań w laboratoryjnych warunkach kompostowania.
- Badania wybranych segmentów rynku opakowań, analizy marketingowe, badania ankietowe przeprowadzane w oparciu o własne bazy danych.
- Szkolenia wewnętrzne i zewnętrzne w zakresie wybranych zagadnień związanych z ekologią opakowań, (znakowanie, przepisy prawne, kierunki rozwoju związane z wymaganiami ochrony środowiska itp.).
- Opinie i ekspertyzy związane z ekologią opakowań oraz gospodarką odpadami opakowaniowymi, w tym odpadami niebezpiecznymi.
- Badania starzeniowe.

KONTAKT:
mgr inż. Konrad Nowakowski
+4822 8422011 wew. 39
nowakowski@cobro.org.pl

SIEĆ BADAWCZA ŁUKASIEWICZ

**TRZECIA CO DO WIELKOŚCI SIEĆ BADAWCZA W EUROPIE
– POMOST POMIĘDZY NAUKĄ A GOSPODARKĄ**



TRANSFER WIEDZY DO GOSPODARKI



**PROWADZENIE BADAŃ
W OBSZARACH STRATEGICZNYCH
DLA ROZWOJU PAŃSTWA**



**WZMOCNIENIE POZYCJI
MIĘDZYNARODOWEJ POLSKIEJ NAUKI**



**ZAPLECZE ANALITYCZNE
I BADAWCZE DLA RZĄDU RP**